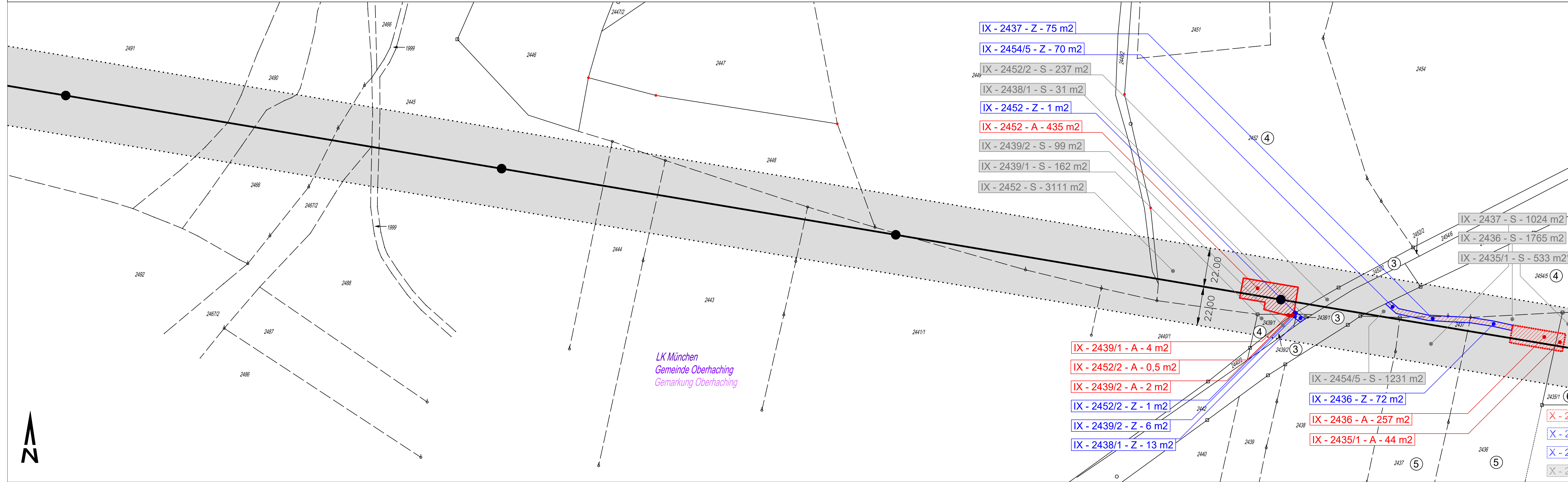


A28

A29

A30

A31



- IX - 2437 - Z - 75 m<sup>2</sup>
- IX - 2454/5 - Z - 70 m<sup>2</sup>
- IX - 2452/2 - S - 237 m<sup>2</sup>
- IX - 2438/1 - S - 31 m<sup>2</sup>
- IX - 2452 - Z - 1 m<sup>2</sup>
- IX - 2452 - A - 435 m<sup>2</sup>
- IX - 2439/2 - S - 99 m<sup>2</sup>
- IX - 2439/1 - S - 162 m<sup>2</sup>
- IX - 2452 - S - 3111 m<sup>2</sup>

- IX - 2439/1 - A - 4 m<sup>2</sup>
- IX - 2452/2 - A - 0,5 m<sup>2</sup>
- IX - 2439/2 - A - 2 m<sup>2</sup>
- IX - 2452/2 - Z - 1 m<sup>2</sup>
- IX - 2439/2 - Z - 6 m<sup>2</sup>
- IX - 2438/1 - Z - 13 m<sup>2</sup>

- IX - 2454/5 - S - 1231 m<sup>2</sup>
- IX - 2436 - Z - 72 m<sup>2</sup>
- IX - 2436 - A - 257 m<sup>2</sup>
- IX - 2435/1 - A - 44 m<sup>2</sup>

- IX - 2437 - S - 1024 m<sup>2</sup>
- IX - 2436 - S - 1765 m<sup>2</sup>
- IX - 2435/1 - S - 533 m<sup>2</sup>\*

### Legende

- Freileitungstrasse mit Maststandort, Mastnummer und Leitungsschutzzone
- Rückbau Maststandort (rot), Neubau Maststandort (schwarz)
- Flurstücksgrenze mit Nummer
- Flurstücksgrenze, nicht festgestellt (lt. BVV) mit Nummer
- Eigentümer-Code
- Gemarkungsgrenze
- Gemeindegrenze

### Inanspruchnahme

#### A Arbeitsflächen

- Baufeld
  - Trommelplatz
  - Bereiche für Provisorien und Schutzgerüste (Schutzgerüste nur zw. Mast Nr. A32 und A33)
  - II - 116 - A - 200 m<sup>2</sup>
- Plannr. - Flurstücksnr. - Nutzungsart (hier: A) - Fläche (m<sup>2</sup>)

#### Z Zuwegung

- Zuwegung
  - II - 116 - Z - 200 m<sup>2</sup>
- Plannr. - Flurstücksnr. - Nutzungsart (hier: Z) - Fläche (m<sup>2</sup>)

#### S Leitungsschutzzone

- Leitungsschutzzone
  - XX - 902 - S - 341 m<sup>2</sup>
- Plannr. - Flurstücksnr. - Nutzungsart (hier: S) - Fläche (m<sup>2</sup>)

\* weitere Teilflächen des Flurstücks werden genutzt

#### Sicherungsart

- Sicherung, dauerhaft
- vorübergehend genutzte Flächen



Anlage 05-1-2-IX

## 110-kV-Leitung Höllriegelskreuth - Hohenbrunn Ltg. Nr. J91

FNN- Sanierungsprogramm,  
80°-Ertüchtigung und LWL-Verlegung

### Rechtserwerbsplan von Mast Nr. A28 bis A31

Maßstab 1 : 1.000

Index	Datum	Gezeichnet	Änderung	Verweis	Maßstab	Format
Zugehörigkeit						
Technische Referenz: Geplante Maststandorte ex IFG vom 10.08.2017 ex IMF vom 12.09.2018	Erstellt durch: MARIA WOLFF Landschaftsplanung GmbH	Genehmigt von: St. Wolfgang Str. 19 81164 München	Erstelldatum: 06.11.2020	Status:	Zählteil: Blatt	
Objektname: 110-kV-Leitung Höllriegelskreuth - Hohenbrunn, Ltg. Nr. J91						
Klassifikation:						

